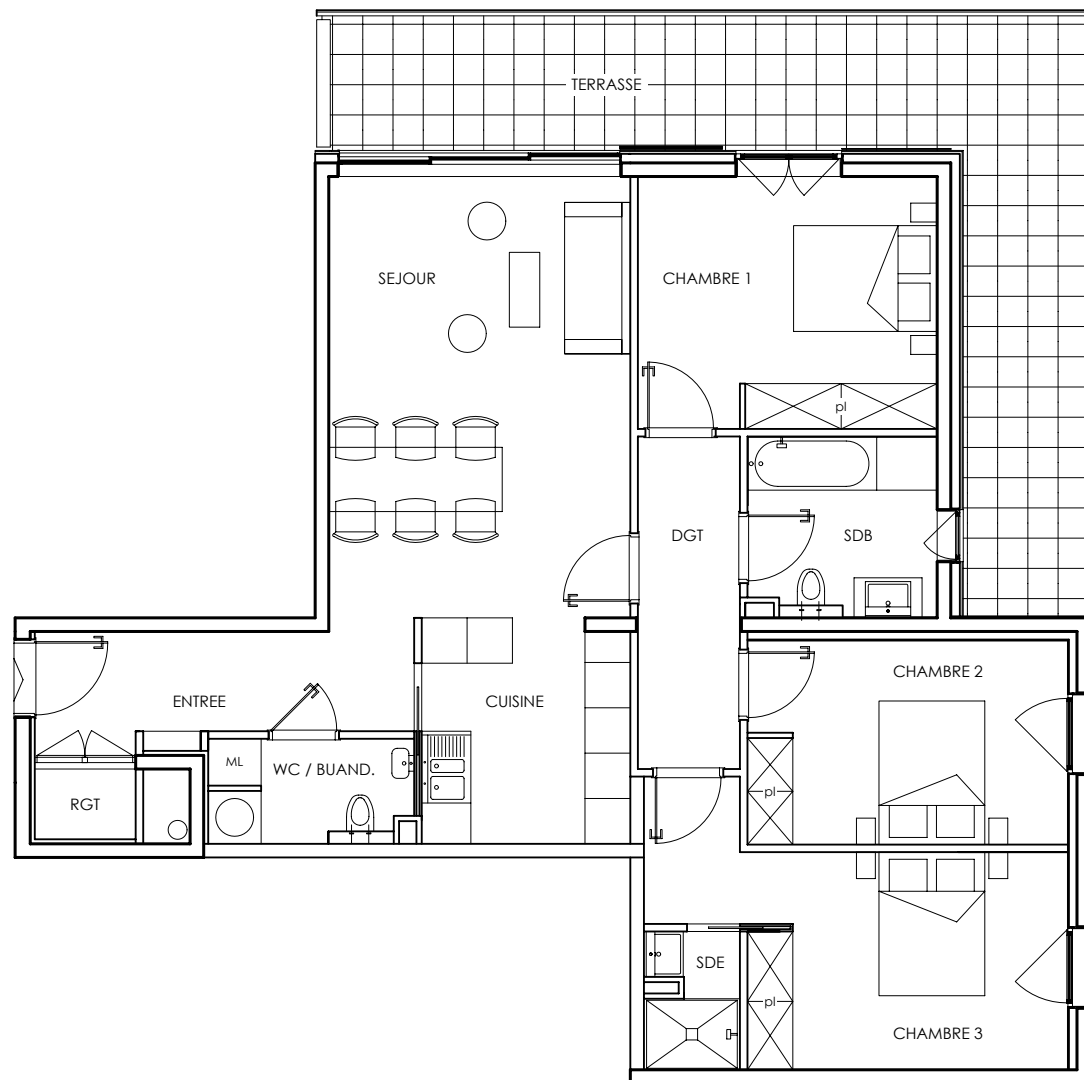


RESIDENCE TRINIT'ALBA

PORTO VECCHIO



APPARTEMENT N°C13 - T4

R+2

SURFACE HABITABLE

96.9 M²

ENTREE / RGT

8.7 M²

CUISINE

8.2 M²

SEJOUR

23.3 M²

WC / BUANDERIE

3.5 M²

DEGAGEMENT

5.9 M²

CHAMBRE 1

13.2 M²

CHAMBRE 2

11.4 M²

SALLE DE BAINS

5.8 M²

CHAMBRE 3

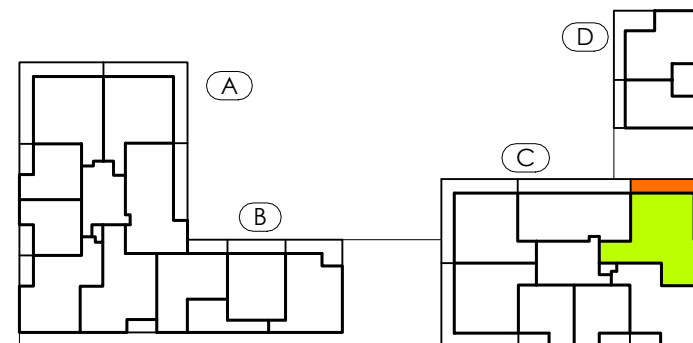
14.7 M²

SALLE D'EAU

2.2 M²

TERRASSE

28.9 M²

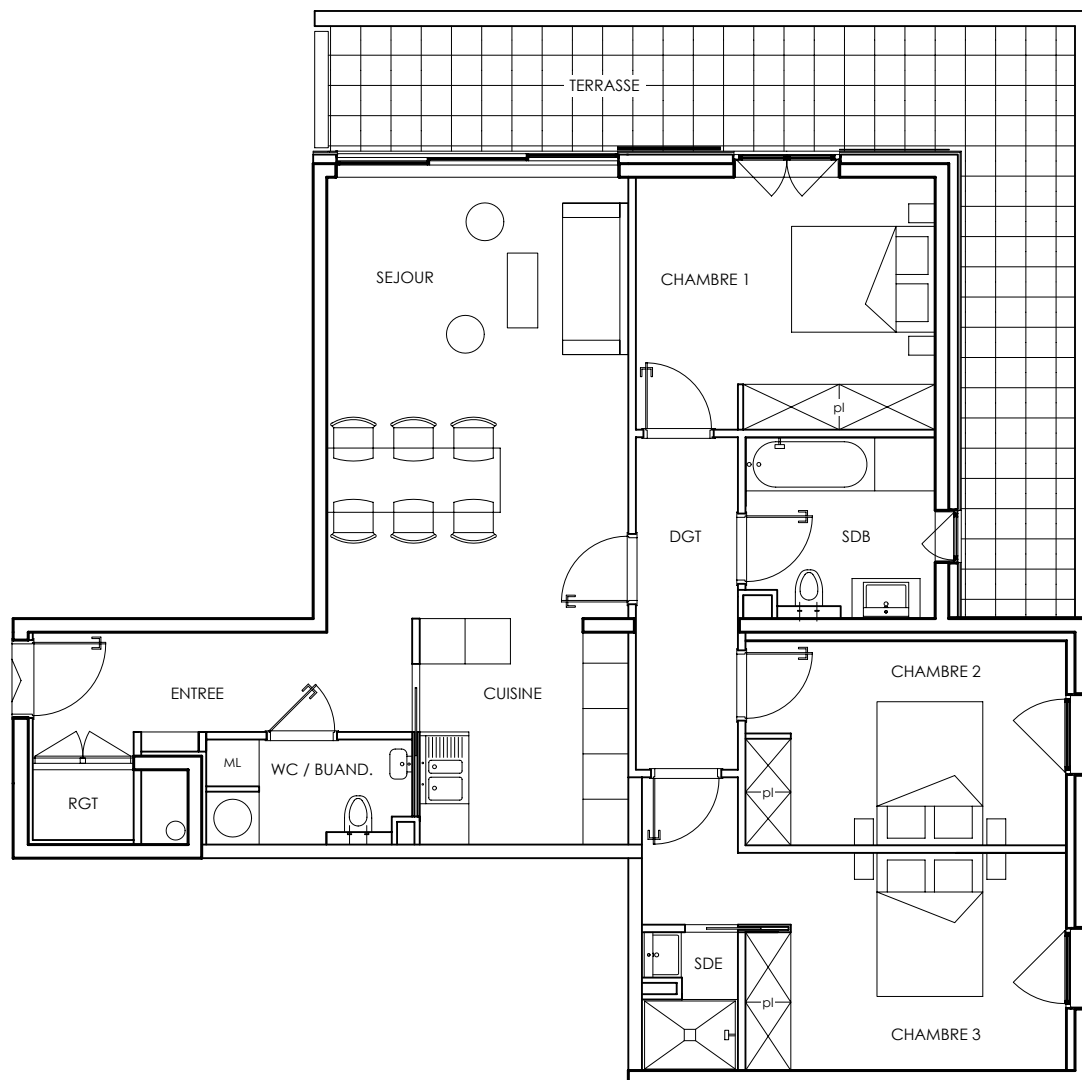


www.trinitalba.com

Document non contractuel. La Société se réserve le droit d'apporter à ce plan des modifications dues à des impératifs d'ordre technique ou administratif. Les surfaces indiquées sont approximatives. Les emplacements des équipements figurent à titre indicatif.

RESIDENCE TRINIT'ALBA

PORTO VECCHIO



APPARTEMENT N°C6 - T4

R+1

SURFACE HABITABLE

96.9 M²

ENTREE / RGT

8.7 M²

CUISINE

8.2 M²

SEJOUR

23.3 M²

WC / BUANDERIE

3.5 M²

DEGAGEMENT

5.9 M²

CHAMBRE 1

13.2 M²

CHAMBRE 2

11.4 M²

SALLE DE BAINS

5.8 M²

CHAMBRE 3

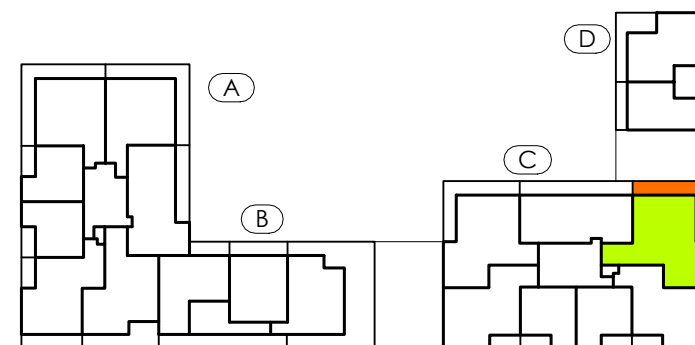
14.7 M²

SALLE D'EAU

2.2 M²

TERRASSE

25.6 M²

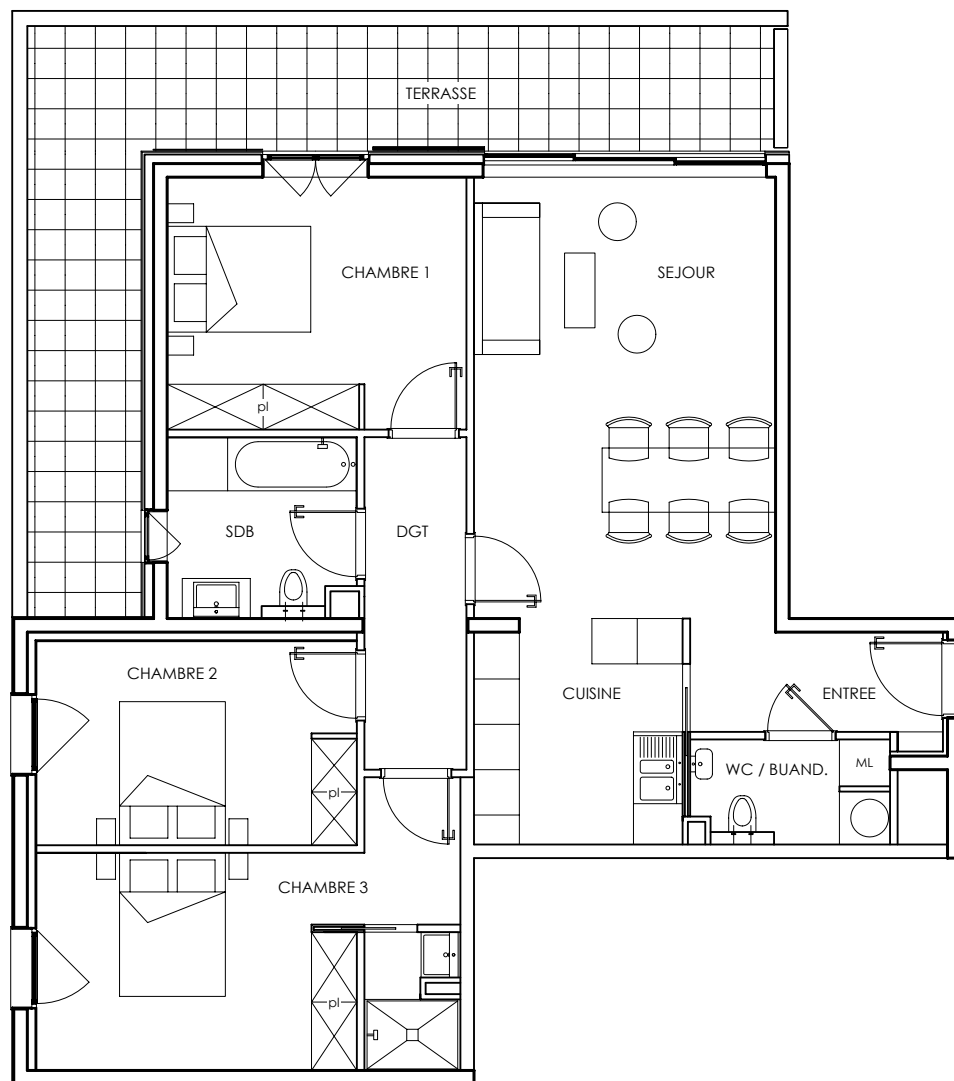


www.trinitalba.com

Document non contractuel. La Société se réserve le droit d'apporter à ce plan des modifications dues à des impératifs d'ordre technique ou administratif. Les surfaces indiquées sont approximatives. Les emplacements des équipements figurent à titre indicatif.

RESIDENCE TRINIT'ALBA

PORTO VECCHIO



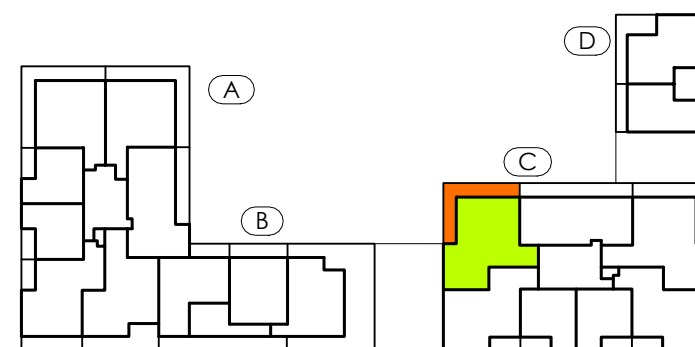
APPARTEMENT N°C1 - T4

R+1

SURFACE HABITABLE

93.4 M²

ENTREE	4.7 M ²
CUISINE	8.2 M ²
SEJOUR	23.9 M ²
WC / BUANDERIE	3.4 M ²
DEGAGEMENT	5.9 M ²
CHAMBRE 1	13.2 M ²
CHAMBRE 2	11.4 M ²
SALLE DE BAINS	5.7 M ²
CHAMBRE 3	14.8 M ²
SALLE D'EAU	2.2 M ²
TERRASSE	25.5 M ²

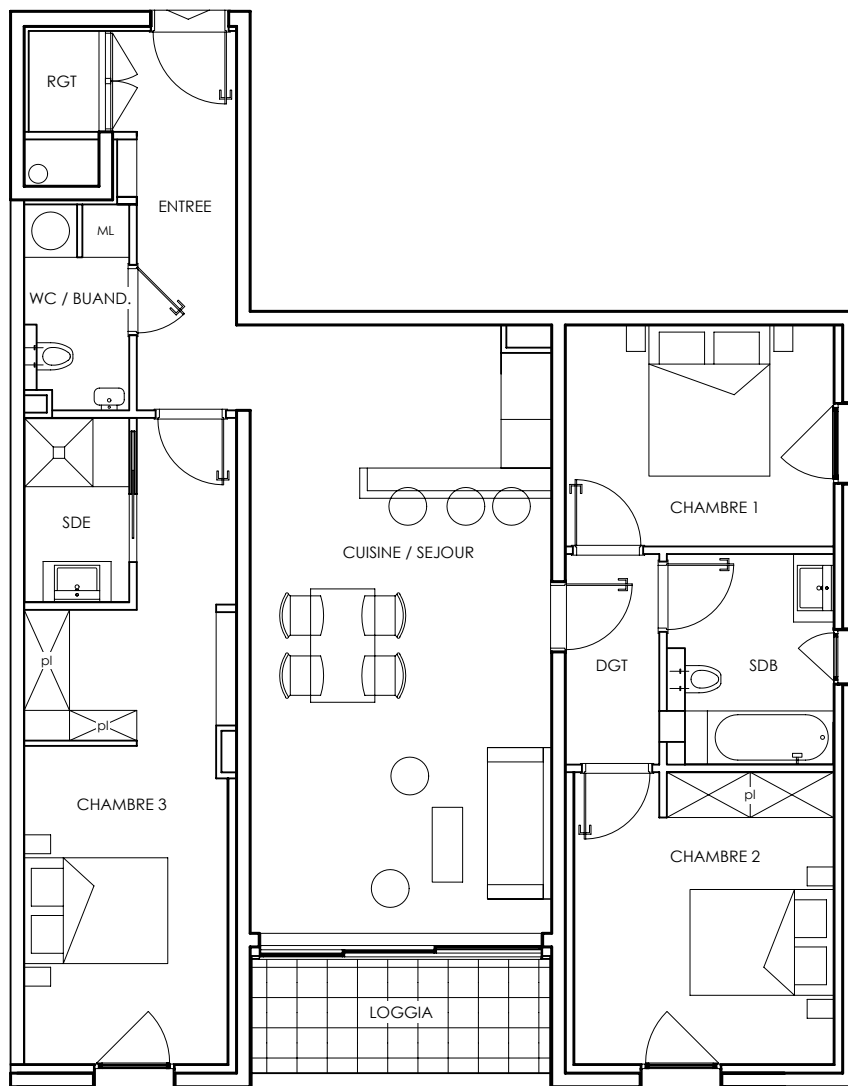


www.trinitalba.com

Document non contractuel. La Société se réserve le droit d'apporter à ce plan des modifications dues à des impératifs d'ordre technique ou administratif. Les surfaces indiquées sont approximatives. Les emplacements des équipements figurent à titre indicatif.

RESIDENCE TRINIT'ALBA

PORTO VECCHIO



APPARTEMENT N°A21 - T4

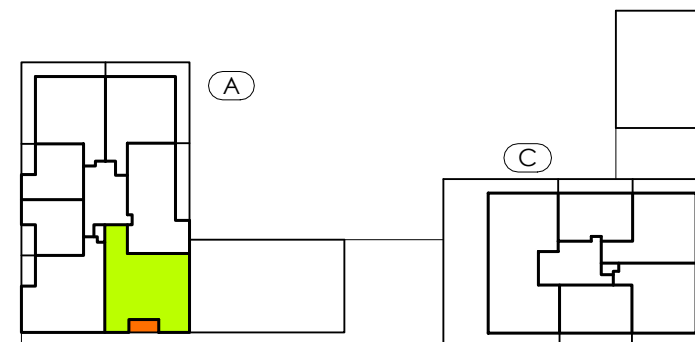
R+3

SURFACE HABITABLE

100.1 M²

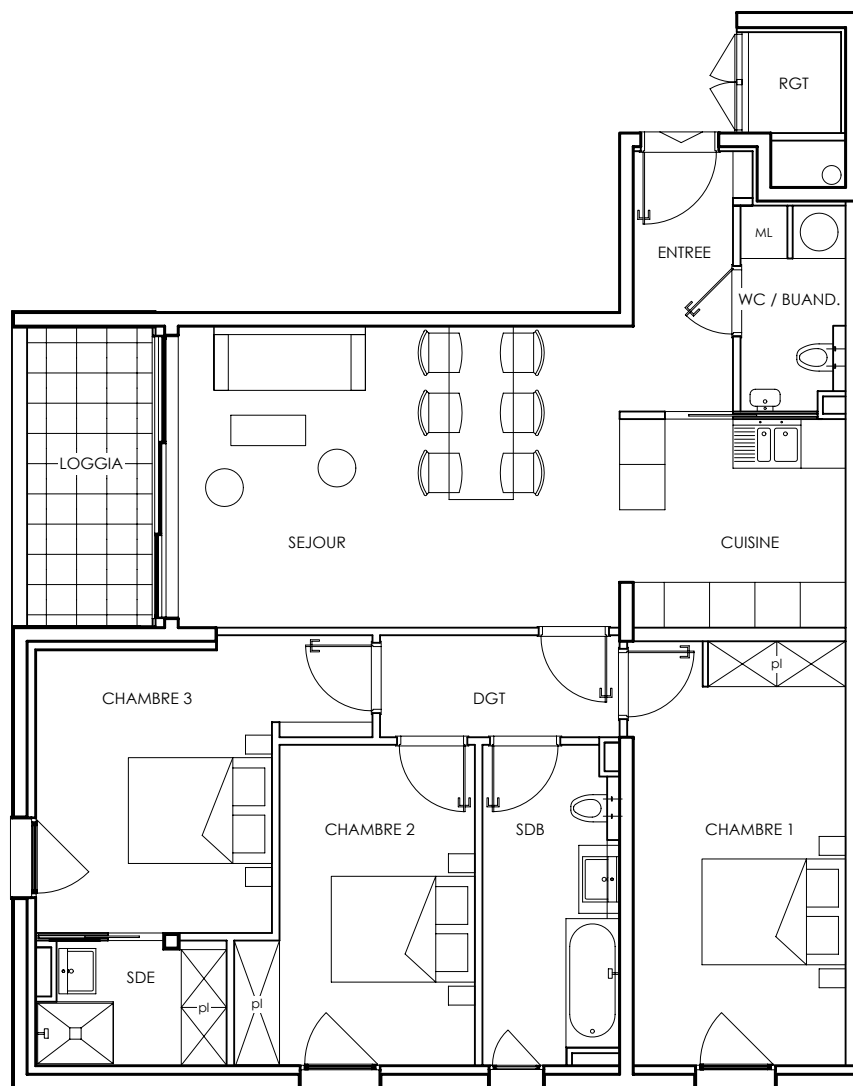
ENTREE / RGT	8.7 M ²
CUISINE / SEJOUR	31.9 M ²
WC / BUANDERIE	3.5 M ²
DEGAGEMENT	3.5 M ²
CHAMBRE 1	10.4 M ²
CHAMBRE 2	13.2 M ²
SALLE DE BAINS	6.0 M ²
CHAMBRE 3	19.5 M ²
SALLE D'EAU	3.4 M ²

LOGGIA 6.1 M²



RESIDENCE TRINIT'ALBA

PORTO VECCHIO



APPARTEMENT N°A20 - T4

R+3

SURFACE HABITABLE

96.7 M²

ENTREE	4.8 M ²
CUISINE	8.1 M ²
SEJOUR	23.3 M ²
WC / BUANDERIE	3.5 M ²
DEGAGEMENT	4.3 M ²
CHAMBRE 1	15.9 M ²
CHAMBRE 2	12.0 M ²
SALLE DE BAINS	7.3 M ²
CHAMBRE 3	13.6 M ²
SALLE D'EAU	3.9 M ²
LOGGIA	6.5 M ²
RANGEMENT PALIER	1.9 M ²

