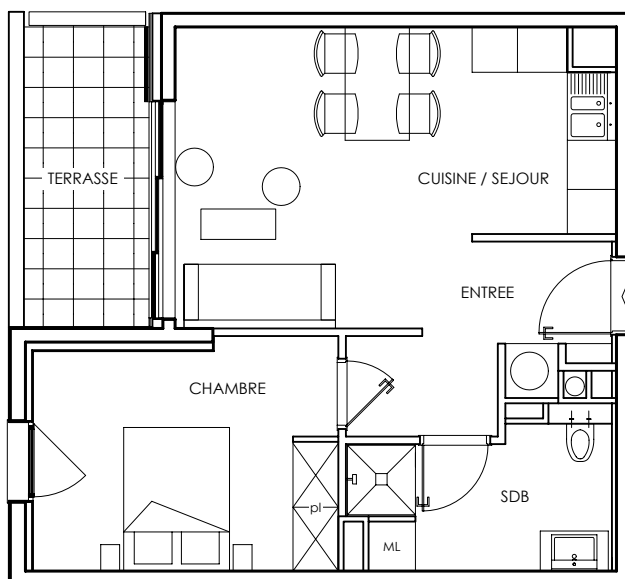


RESIDENCE TRINIT'ALBA

PORTO VECCHIO



APPARTEMENT N°A4 - T2

R+1

SURFACE HABITABLE

44.2 M²

ENTREE / DGT

5.7 M²

CUISINE / SEJOUR

20.5 M²

CHAMBRE

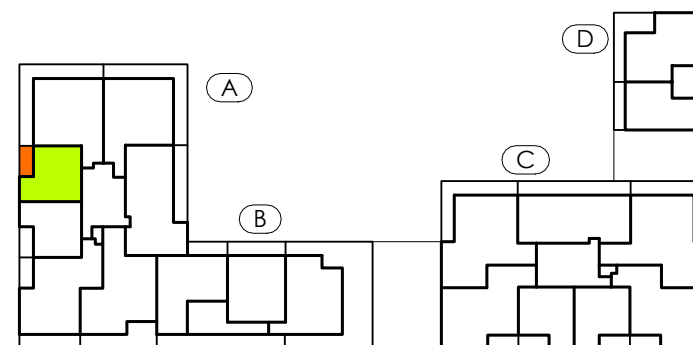
12.0 M²

SALLE DE BAINS

6.0 M²

TERRASSE

6.6 M²

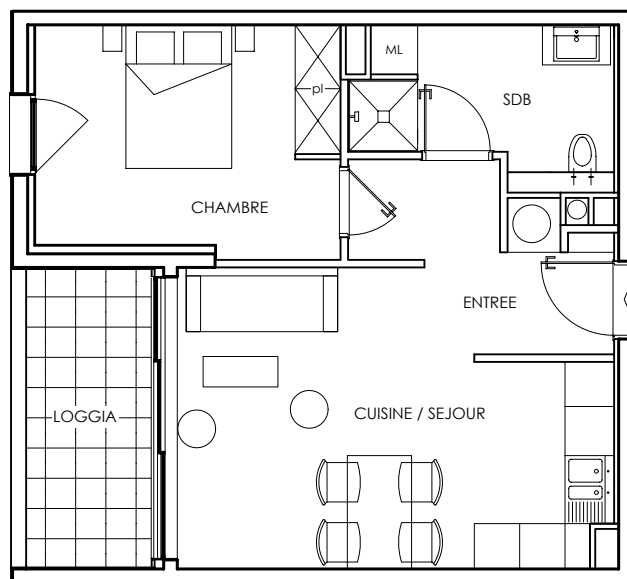


www.trinitalba.com

Document non contractuel. La Société se réserve le droit d'apporter à ce plan des modifications dues à des impératifs d'ordre technique ou administratif. Les surfaces indiquées sont approximatives. Les emplacements des équipements figurent à titre indicatif.

RESIDENCE TRINIT'ALBA

PORTO VECCHIO



APPARTEMENT N°A5 - T2

R+1

SURFACE HABITABLE

44.3 M²

ENTREE / DGT

5.7 M²

CUISINE / SEJOUR

20.6 M²

CHAMBRE

12.0 M²

SALLE DE BAINS

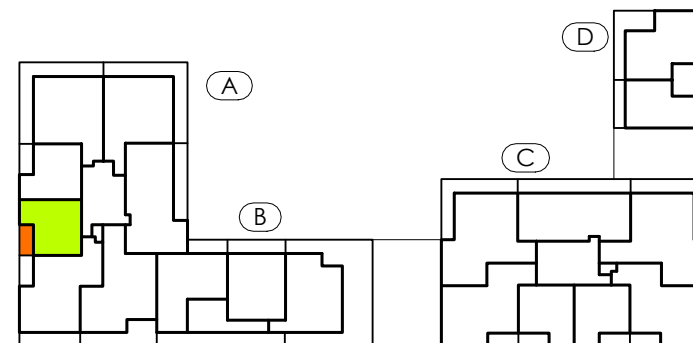
6.0 M²

LOGGIA

6.5 M²

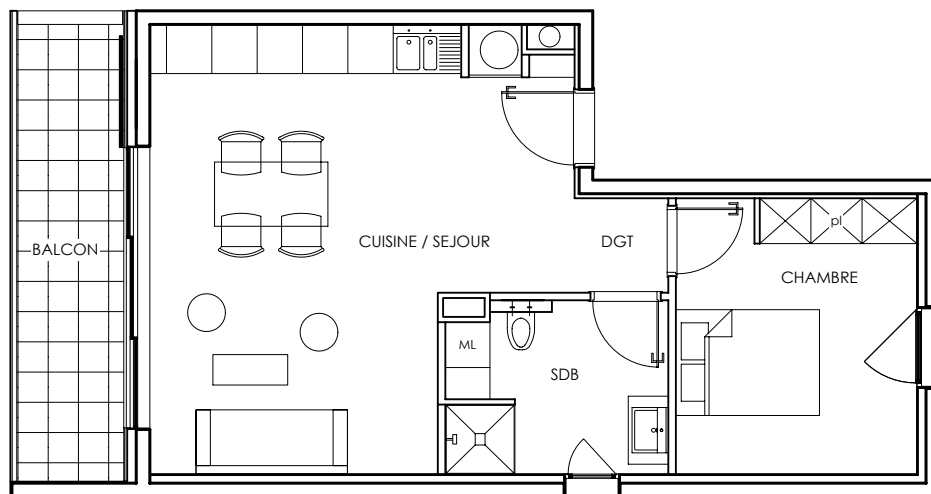
www.trinitalba.com

Document non contractuel. La Société se réserve le droit d'apporter à ce plan des modifications dues à des impératifs d'ordre technique ou administratif. Les surfaces indiquées sont approximatives. Les emplacements des équipements figurent à titre indicatif.



RESIDENCE TRINIT'ALBA

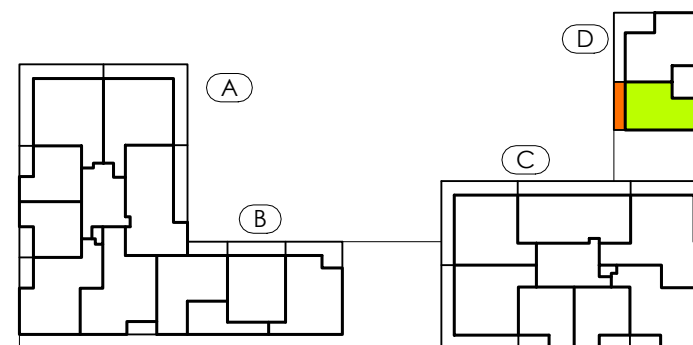
PORTO VECCHIO



APPARTEMENT N°D3 - T2

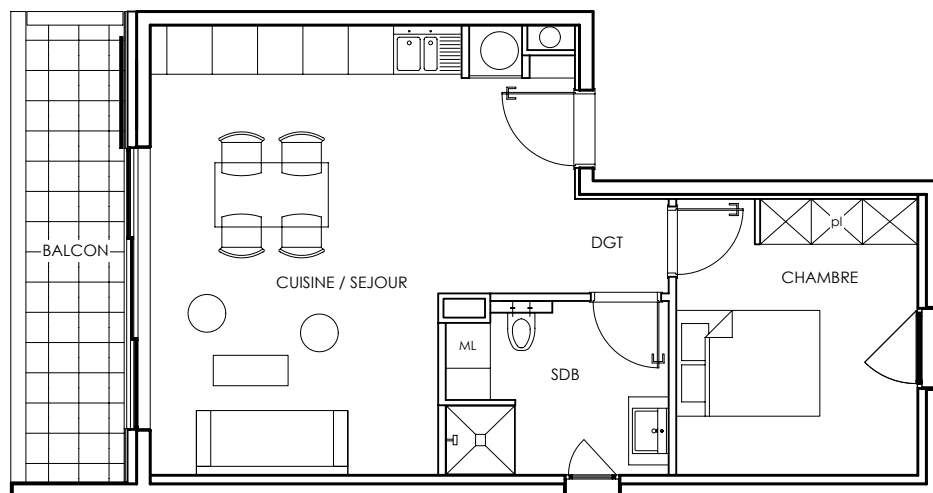
R+2

SURFACE HABITABLE	48.2 M²
CUISINE / SEJOUR	28.6 M ²
DEGAGEMENT	1.6 M ²
CHAMBRE	11.6 M ²
SALLE DE BAINS	6.4 M ²
BALCON	8.6 M ²



RESIDENCE TRINIT'ALBA

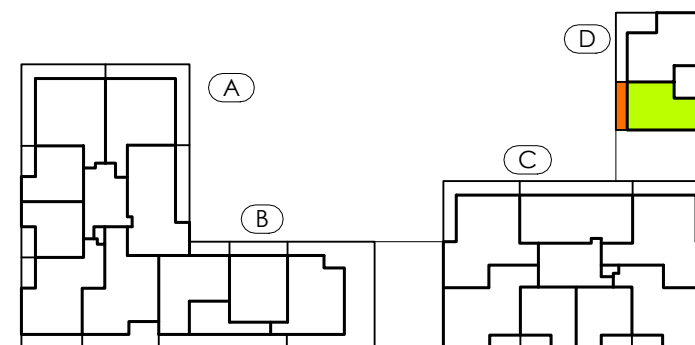
PORTO VECCHIO



APPARTEMENT N°D1 - T2

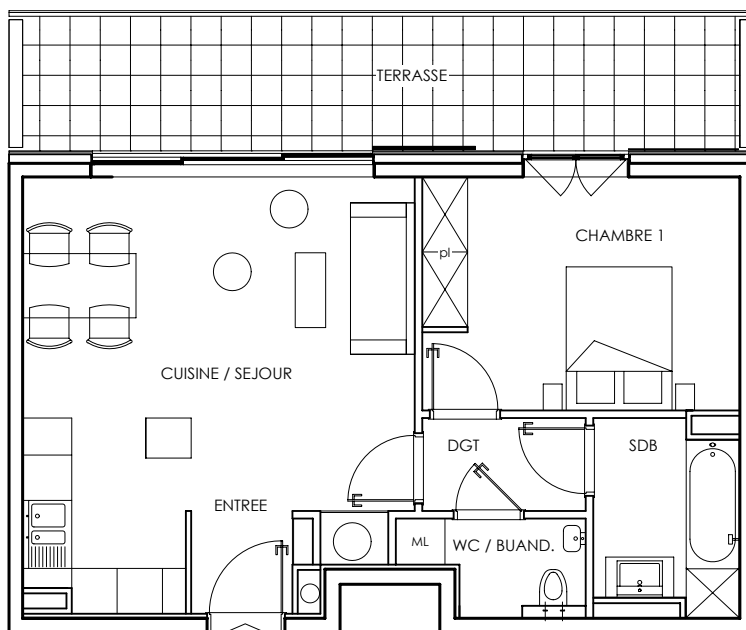
R+1

SURFACE HABITABLE	48.2 M²
CUISINE / SEJOUR	28.6 M ²
DEGAGEMENT	1.6 M ²
CHAMBRE	11.6 M ²
SALLE DE BAINS	6.4 M ²
BALCON	7.9 M ²



RESIDENCE TRINIT'ALBA

PORTO VECCHIO



APPARTEMENT N°C19 - T2

R+3

SURFACE HABITABLE

50.4 M²

ENTREE

1.8 M²

CUISINE / SEJOUR

25.7 M²

DEGAGEMENT

2.7 M²

WC / BUANDERIE

2.6 M²

SALLE DE BAINS

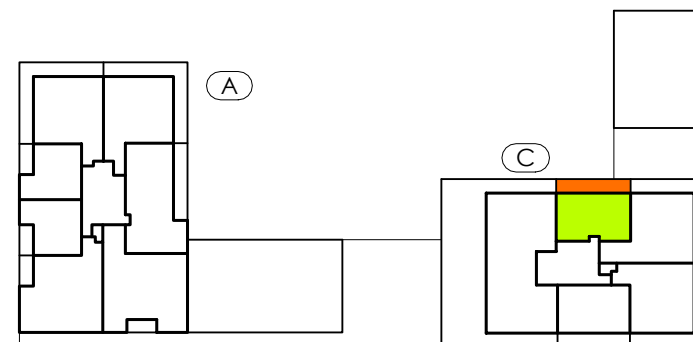
4.7 M²

CHAMBRE

12.9 M²

TERRASSE

17.0 M²

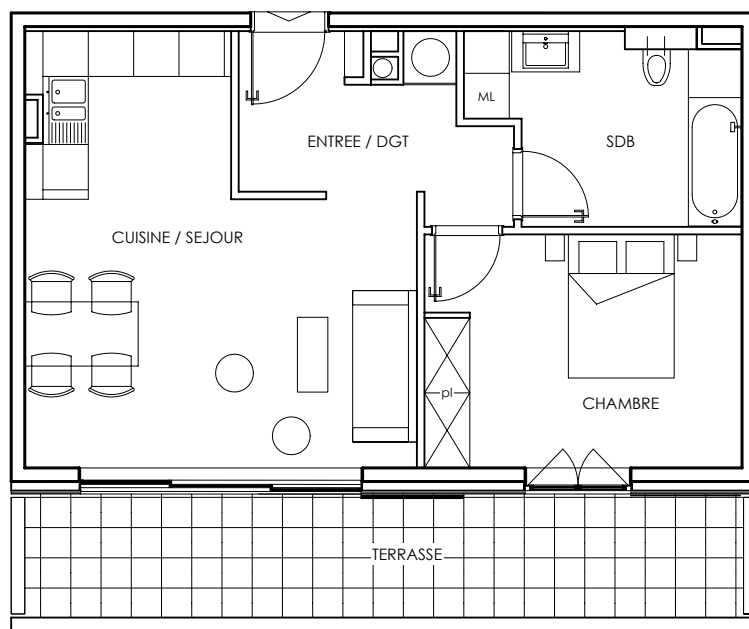


www.trinitalba.com

Document non contractuel. La Société se réserve le droit d'apporter à ce plan des modifications dues à des impératifs d'ordre technique ou administratif. Les surfaces indiquées sont approximatives. Les emplacements des équipements figurent à titre indicatif.

RESIDENCE TRINIT'ALBA

PORTO VECCHIO



APPARTEMENT N°C16 - T2

R+3

SURFACE HABITABLE

52.2 M²

ENTREE / DGT

6.8 M²

CUISINE / SEJOUR

24.4 M²

SALLE DE BAINS

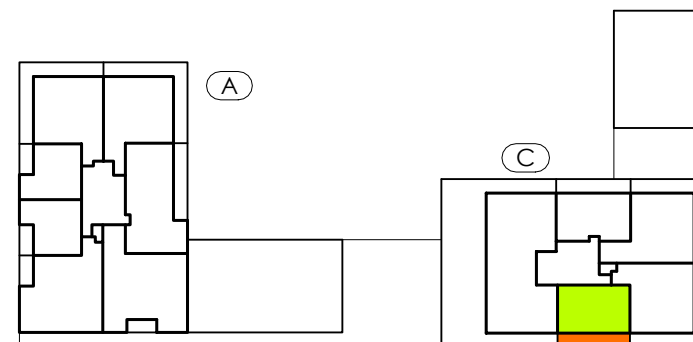
8.1 M²

CHAMBRE

12.9 M²

TERRASSE

15.6 M²

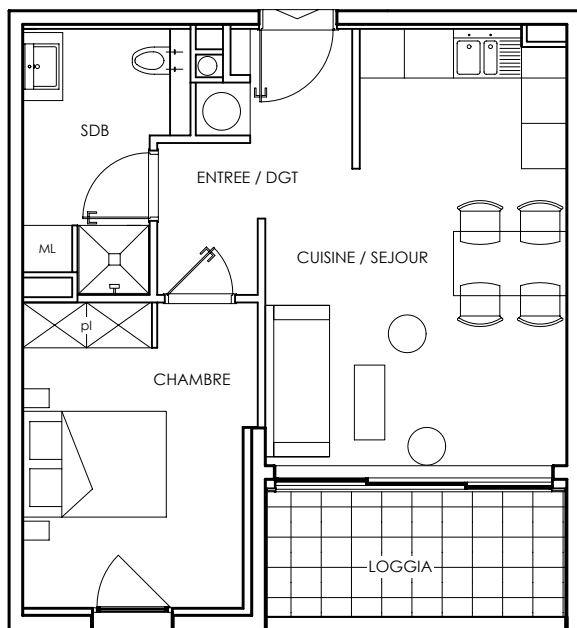


www.trinitalba.com

Document non contractuel. La Société se réserve le droit d'apporter à ce plan des modifications dues à des impératifs d'ordre technique ou administratif. Les surfaces indiquées sont approximatives. Les emplacements des équipements figurent à titre indicatif.

RESIDENCE TRINIT'ALBA

PORTO VECCHIO



APPARTEMENT N°C11 - T2

R+2

SURFACE HABITABLE

44.3 M²

ENTREE / DGT

5.7 M²

CUISINE / SEJOUR

20.6 M²

CHAMBRE

12.0 M²

SALLE DE BAINS

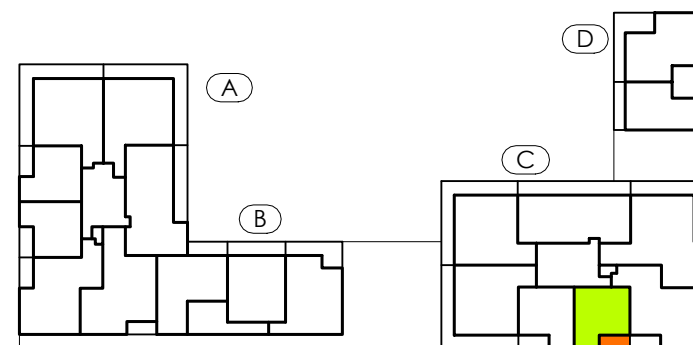
6.0 M²

LOGGIA

6.5 M²

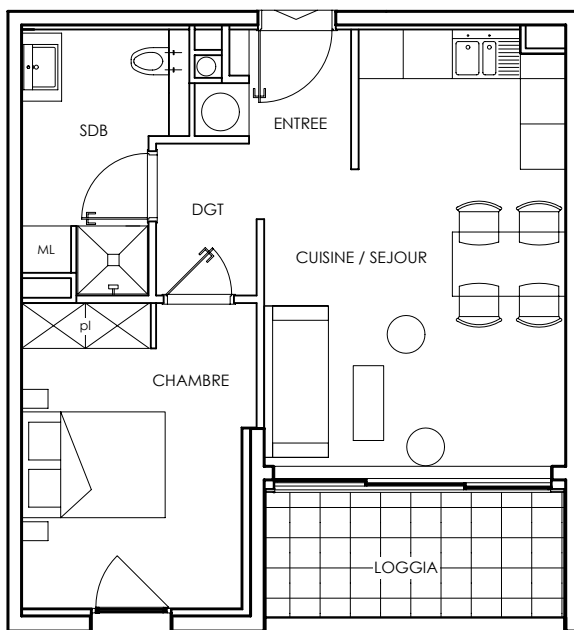
www.trinitalba.com

Document non contractuel. La Société se réserve le droit d'apporter à ce plan des modifications dues à des impératifs d'ordre technique ou administratif. Les surfaces indiquées sont approximatives. Les emplacements des équipements figurent à titre indicatif.



RESIDENCE TRINIT'ALBA

PORTO VECCHIO



APPARTEMENT N°C4 - T2

R+1

SURFACE HABITABLE

44.3 M²

ENTREE / DGT

5.7 M²

CUISINE / SEJOUR

20.6 M²

CHAMBRE

12.0 M²

SALLE DE BAINS

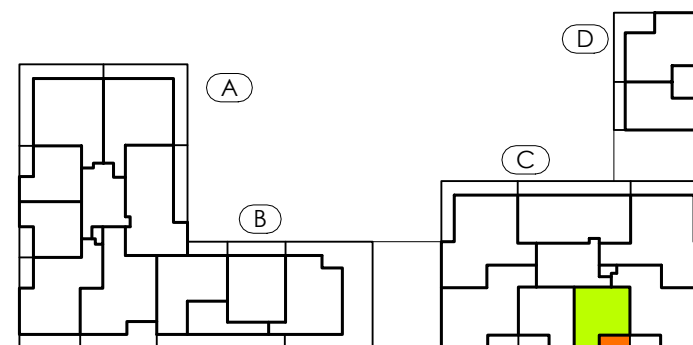
6.0 M²

LOGGIA

6.5 M²

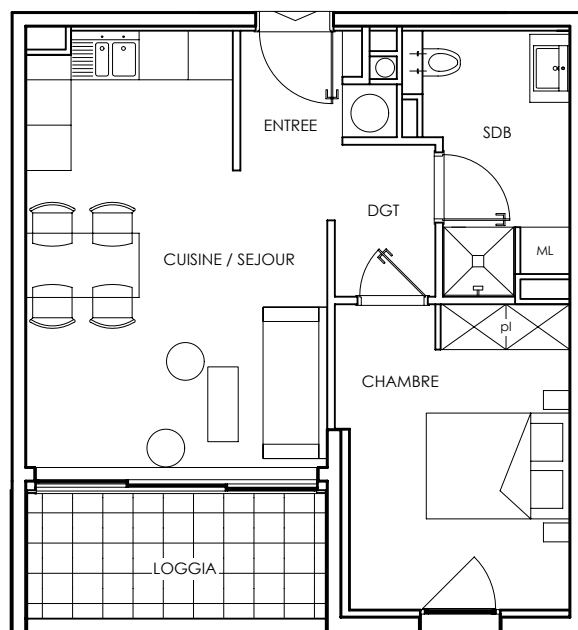
www.trinitalba.com

Document non contractuel. La Société se réserve le droit d'apporter à ce plan des modifications dues à des impératifs d'ordre technique ou administratif. Les surfaces indiquées sont approximatives. Les emplacements des équipements figurent à titre indicatif.



RESIDENCE TRINIT'ALBA

PORTO VECCHIO



APPARTEMENT N°C3 - T2

R+1

SURFACE HABITABLE

44.2 M²

ENTREE / DGT

5.7 M²

CUISINE / SEJOUR

20.6 M²

CHAMBRE

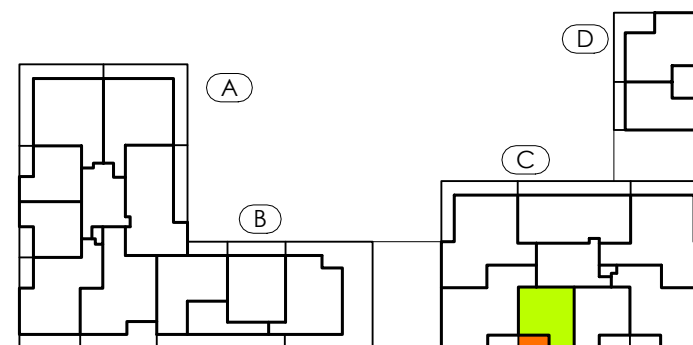
12.0 M²

SALLE DE BAINS

5.9 M²

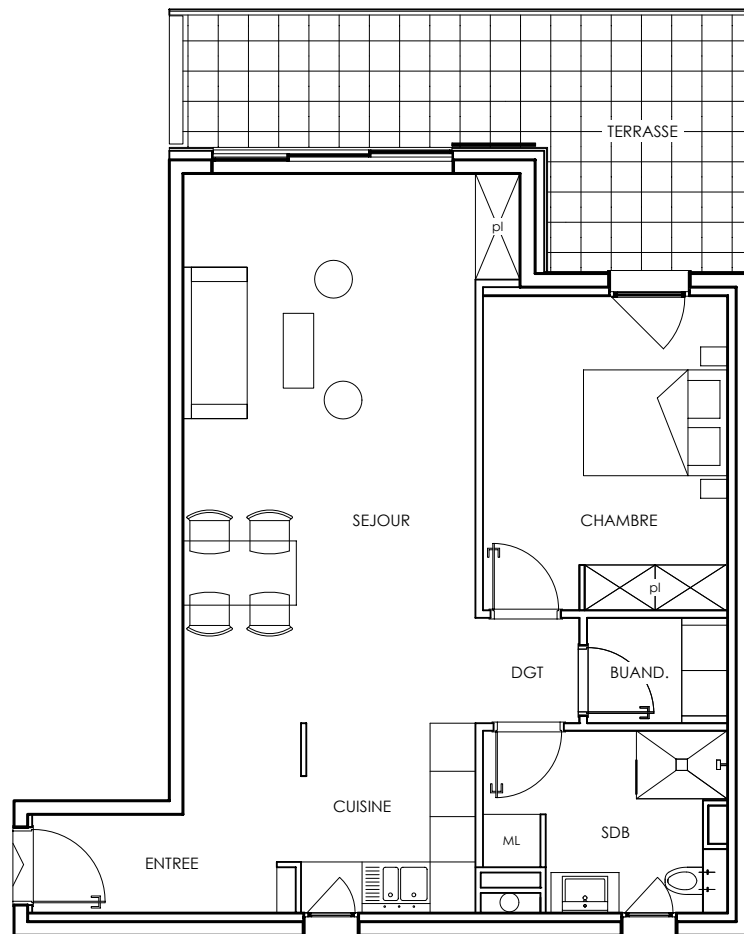
LOGGIA

6.5 M²



RESIDENCE TRINIT'ALBA

PORTO VECCHIO



APPARTEMENT N°B6 - T2

R+2

SURFACE HABITABLE

65,7 M²

ENTREE

6.3 M²

CUISINE

5.7 M²

SEJOUR

29.0 M²

DEGAGEMENT

1.9 M²

BUANDERIE

2.6 M²

CHAMBRE

13.4 M²

SALLE DE BAINS

6.8 M²

TERRASSE

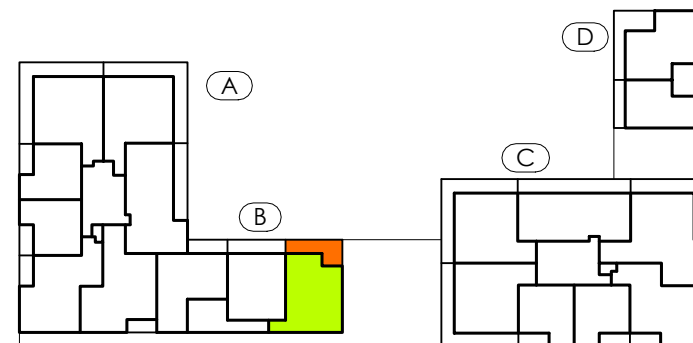
17.4 M²

FONCIERE **CIABRINI**

tél : 06 15 156 832

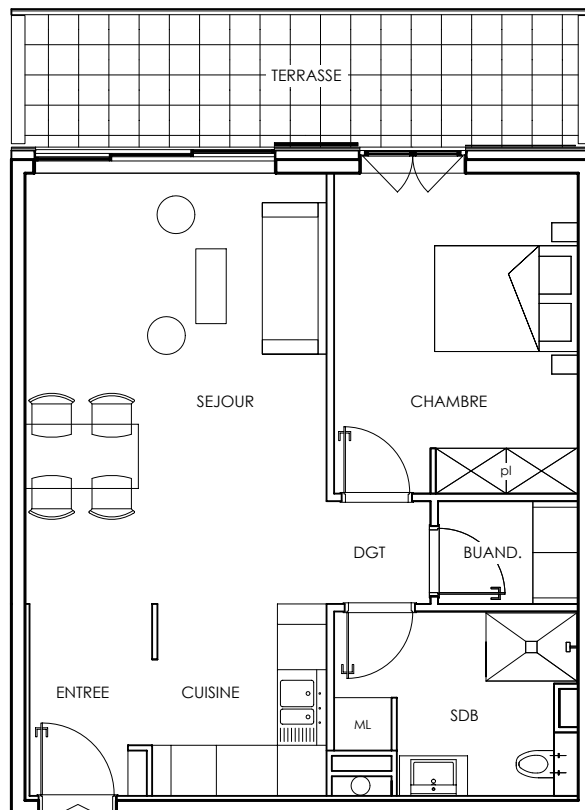
www.trinitalba.com

Document non contractuel. La Société se réserve le droit d'apporter à ce plan des modifications dues à des impératifs d'ordre technique ou administratif. Les surfaces indiquées sont approximatives. Les emplacements des équipements figurent à titre indicatif.



RESIDENCE TRINIT'ALBA

PORTO VECCHIO



APPARTEMENT N°B5 - T2

R+2

SURFACE HABITABLE

57.3 M²

ENTREE 3.9 M²

CUISINE 5.8 M²

SEJOUR 22.7 M²

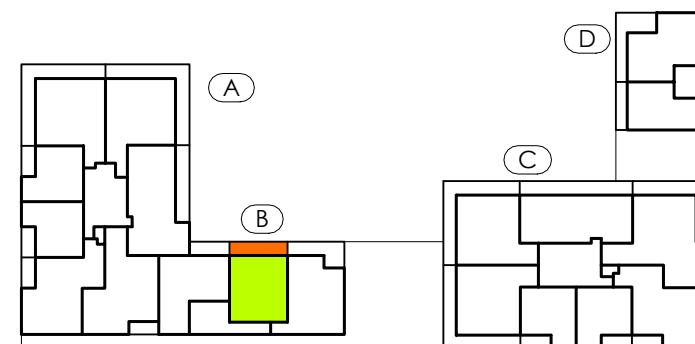
DEGAGEMENT 1.9 M²

BUANDERIE 2.5 M²

CHAMBRE 13.7 M²

SALLE DE BAINS 6.8 M²

TERRASSE 12.8 M²



FONCIERE **CIABRINI**

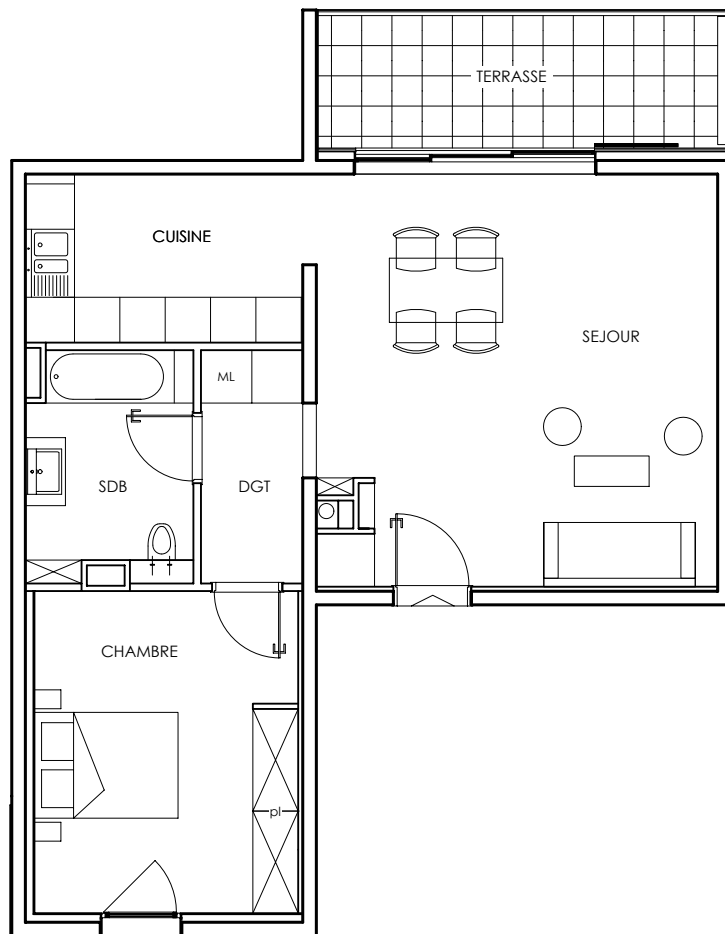
tél : 06 15 156 832

www.trinitalba.com

Document non contractuel. La Société se réserve le droit d'apporter à ce plan des modifications dues à des impératifs d'ordre technique ou administratif. Les surfaces indiquées sont approximatives. Les emplacements des équipements figurent à titre indicatif.

RESIDENCE TRINIT'ALBA

PORTO VECCHIO



APPARTEMENT N°B4 - T2

R+2

SURFACE HABITABLE

62.1 M²

CUISINE

8.4 M²

SEJOUR

28.5 M²

DEGAGEMENT

4.1 M²

CHAMBRE

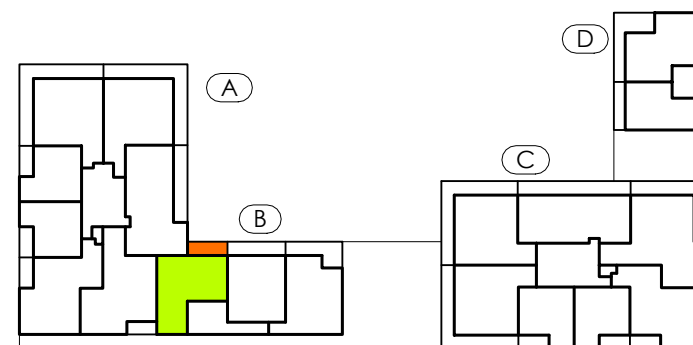
14.9 M²

SALLE DE BAINS

6.2 M²

TERRASSE

9.3 M²



FONCIERE **CIABRINI**

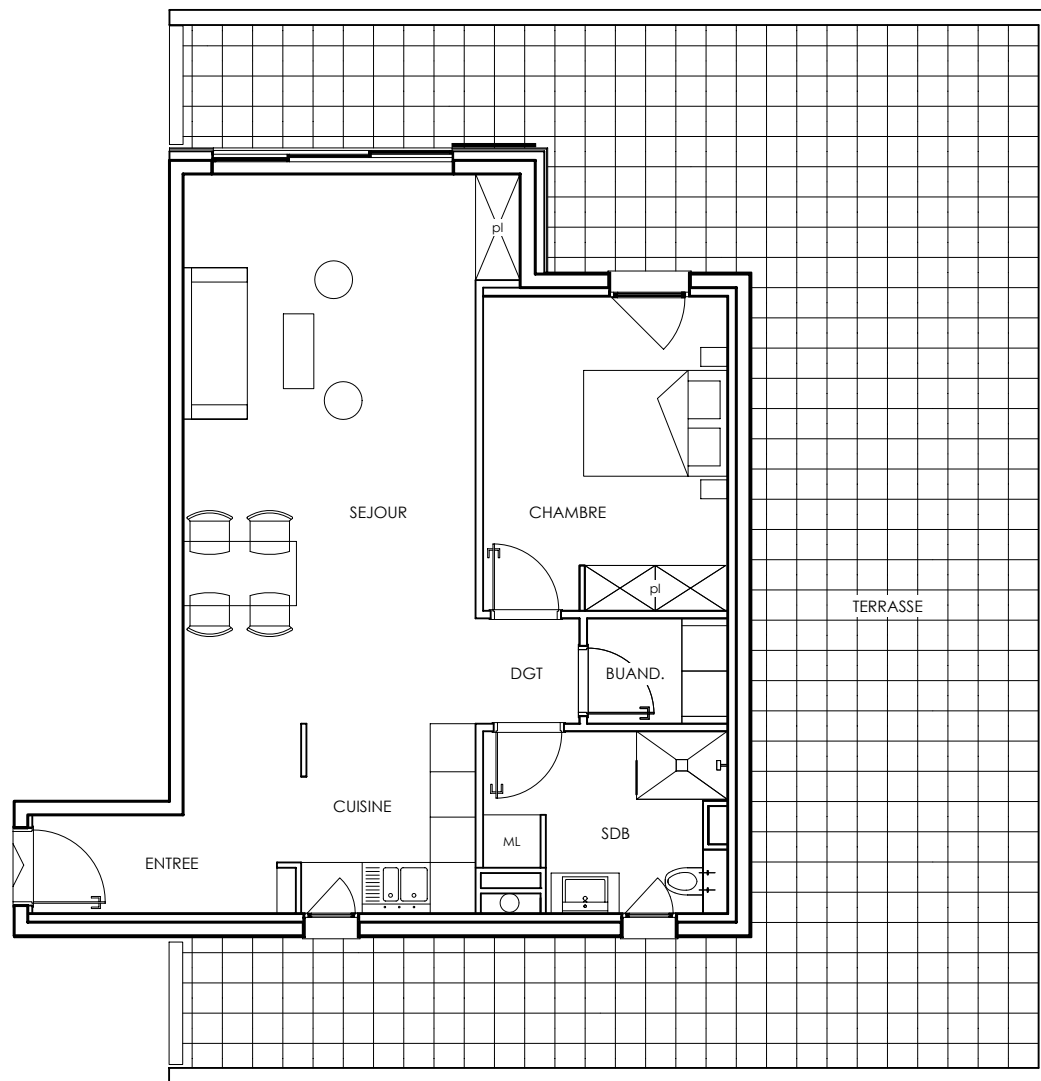
tél : 06 15 156 832

www.trinitalba.com

Document non contractuel. La Société se réserve le droit d'apporter à ce plan des modifications dues à des impératifs d'ordre technique ou administratif. Les surfaces indiquées sont approximatives. Les emplacements des équipements figurent à titre indicatif.

RESIDENCE TRINIT'ALBA

PORTO VECCHIO



APPARTEMENT N°B3 - T2

R+1

SURFACE HABITABLE

65.7 M²

ENTREE

6.3 M²

CUISINE

5.7 M²

SEJOUR

29.0 M²

DEGAGEMENT

1.9 M²

BUANDERIE

2.6 M²

CHAMBRE

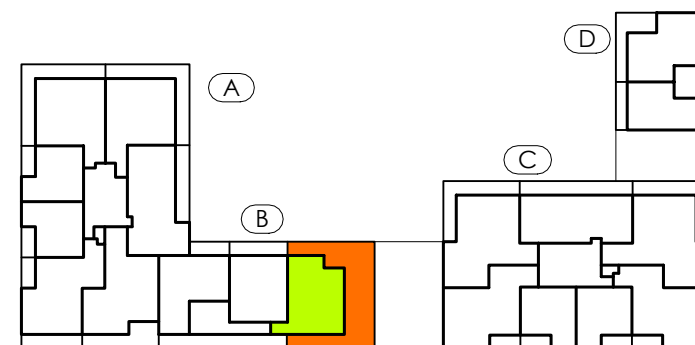
13.4 M²

SALLE DE BAINS

6.8 M²

TERRASSE

82.1 M²



FONCIERE **CIABRINI**

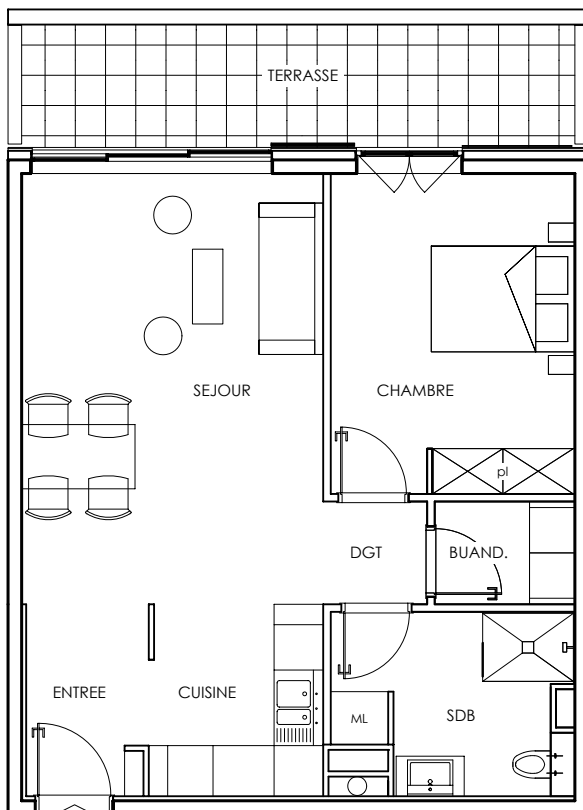
tél : 06 15 156 832

www.trinitalba.com

Document non contractuel. La Société se réserve le droit d'apporter à ce plan des modifications dues à des impératifs d'ordre technique ou administratif. Les surfaces indiquées sont approximatives. Les emplacements des équipements figurent à titre indicatif.

RESIDENCE TRINIT'ALBA

PORTO VECCHIO



APPARTEMENT N°B2 - T2

R+1

SURFACE HABITABLE

57.3 M²

ENTREE 3.9 M²

CUISINE 5.8 M²

SEJOUR 22.7 M²

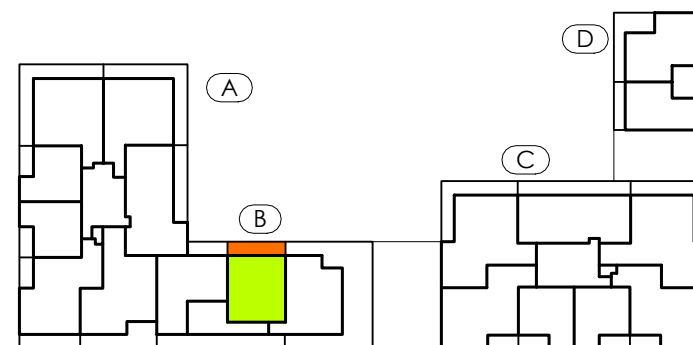
DEGAGEMENT 1.9 M²

BUANDERIE 2.5 M²

CHAMBRE 13.7 M²

SALLE DE BAINS 6.8 M²

TERRASSE 11.9 M²



FONCIERE **CIABRINI**

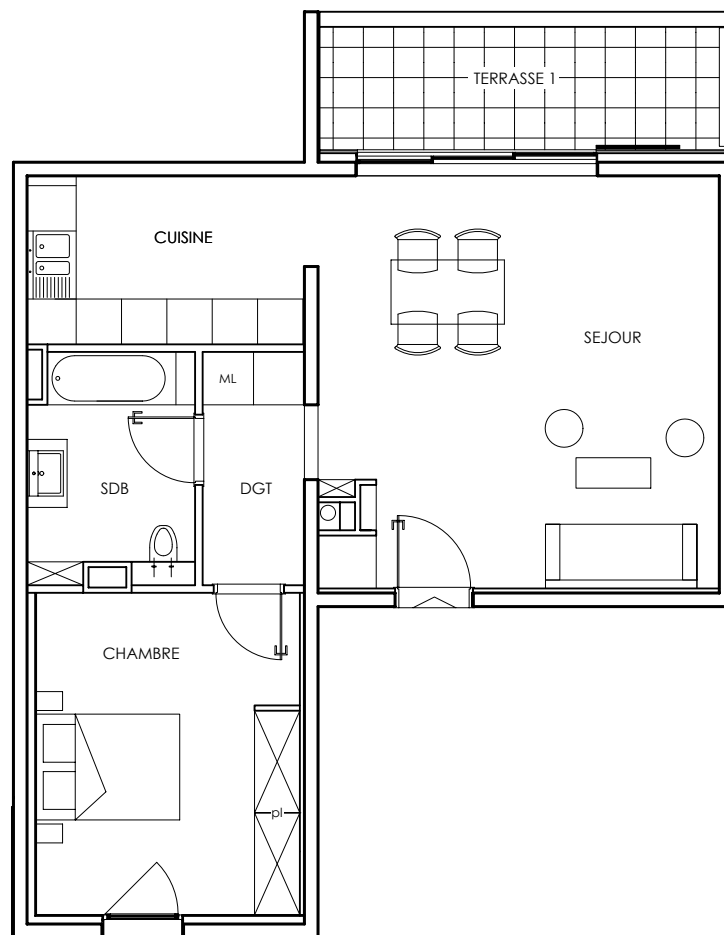
tél : 06 15 156 832

www.trinitalba.com

Document non contractuel. La Société se réserve le droit d'apporter à ce plan des modifications dues à des impératifs d'ordre technique ou administratif. Les surfaces indiquées sont approximatives. Les emplacements des équipements figurent à titre indicatif.

RESIDENCE TRINIT'ALBA

PORTO VECCHIO



APPARTEMENT N°B1 - T2

R+1

SURFACE HABITABLE

62.1 M²

CUISINE

8.4 M²

SEJOUR

28.5 M²

DEGAGEMENT

4.1 M²

CHAMBRE

14.9 M²

SALLE DE BAINS

6.2 M²

TERRASSE 1

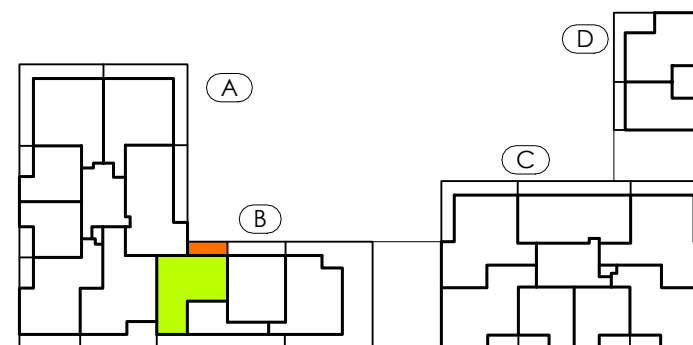
8.6 M²

FONCIERE **CIABRINI**

tél : 06 15 156 832

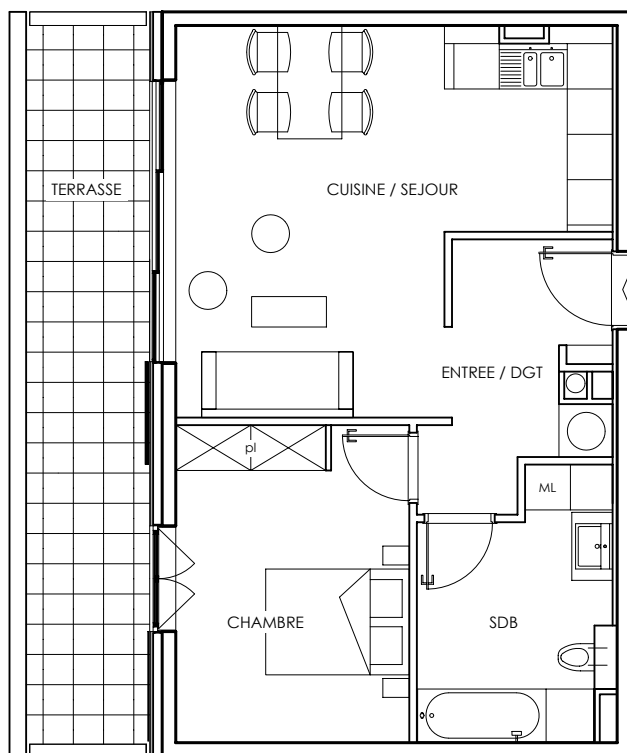
www.trinitalba.com

Document non contractuel. La Société se réserve le droit d'apporter à ce plan des modifications dues à des impératifs d'ordre technique ou administratif. Les surfaces indiquées sont approximatives. Les emplacements des équipements figurent à titre indicatif.



RESIDENCE TRINIT'ALBA

PORTO VECCHIO



APPARTEMENT N°A24 - T2

R+4

SURFACE HABITABLE

52.2 M²

ENTREE / DGT

6.8 M²

CUISINE / SEJOUR

24.4 M²

SALLE DE BAINS

8.1 M²

CHAMBRE

12.9 M²

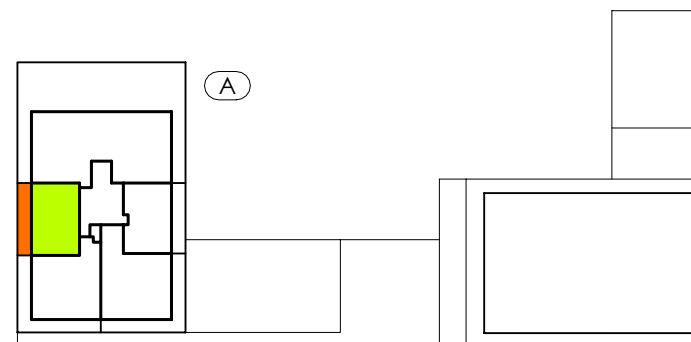
TERRASSE

15.5 M²

FONCIERE **CIABRINI**

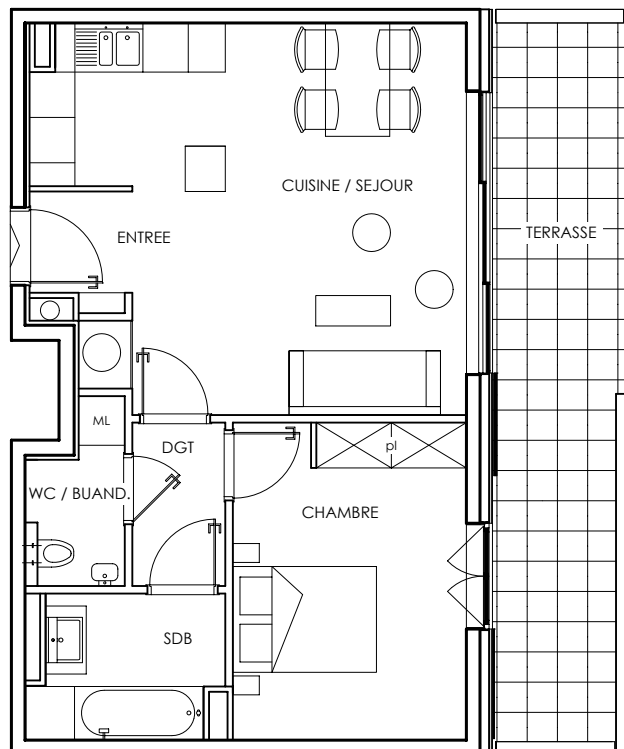
tél : 06 15 156 832

www.trinitalba.com



RESIDENCE TRINIT'ALBA

PORTO VECCHIO



APPARTEMENT N°A22 - T2

R+4

SURFACE HABITABLE

50.4 M²

ENTREE

1.8 M²

CUISINE / SEJOUR

25.7 M²

DEGAGEMENT

2.7 M²

WC / BUANDERIE

2.6 M²

SALLE DE BAINS

4.7 M²

CHAMBRE

12.9 M²

TERRASSE

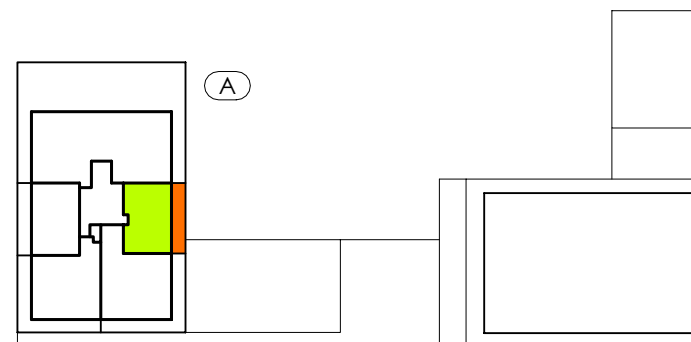
16.3 M²

FONCIERE **CIABRINI**

tél : 06 15 156 832

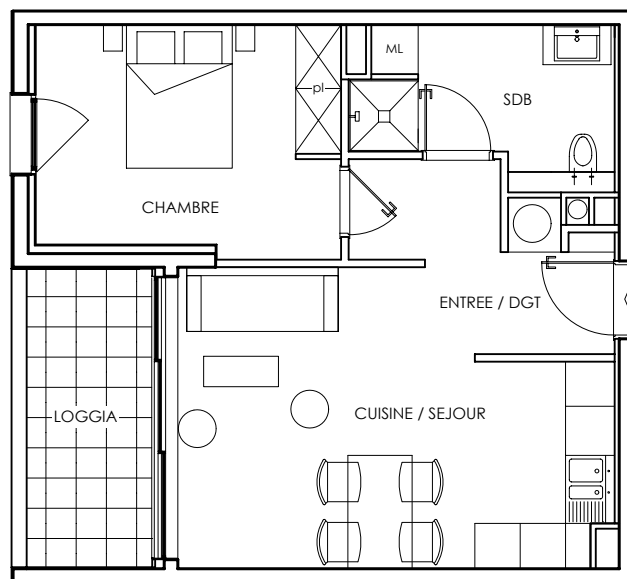
www.trinitalba.com

Document non contractuel. La Société se réserve le droit d'apporter à ce plan des modifications dues à des impératifs d'ordre technique ou administratif. Les surfaces indiquées sont approximatives. Les emplacements des équipements figurent à titre indicatif.



RESIDENCE TRINIT'ALBA

PORTO VECCHIO



APPARTEMENT N°A19 - T2

R+3

SURFACE HABITABLE

44.3 M²

ENTREE / DGT

5.7 M²

CUISINE / SEJOUR

20.6 M²

CHAMBRE

12.0 M²

SALLE DE BAINS

6.0 M²

LOGGIA

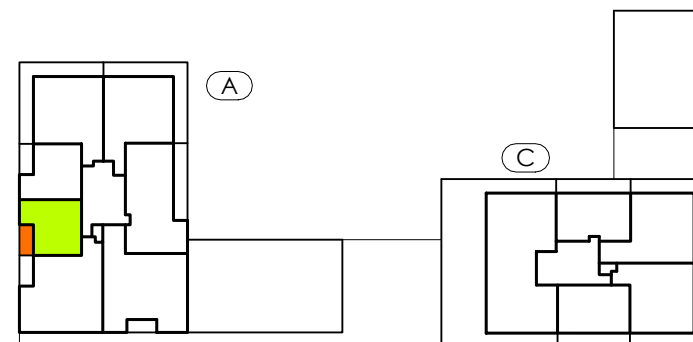
6.5 M²

FONCIERE **CIABRINI**

tél : 06 15 156 832

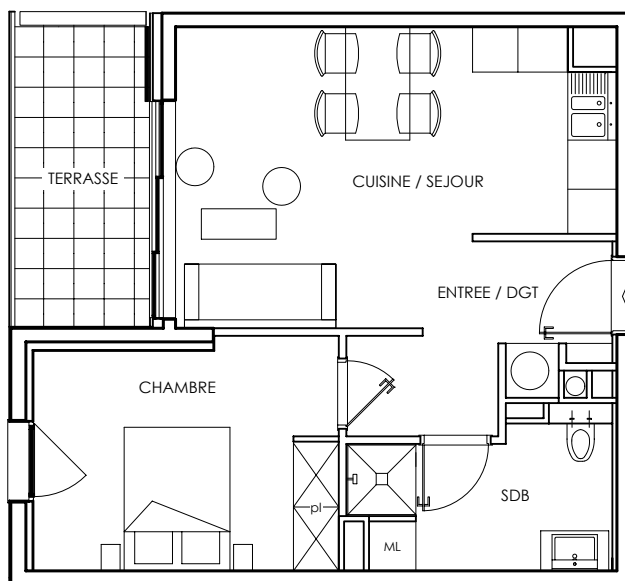
www.trinitalba.com

Document non contractuel. La Société se réserve le droit d'apporter à ce plan des modifications dues à des impératifs d'ordre technique ou administratif. Les surfaces indiquées sont approximatives. Les emplacements des équipements figurent à titre indicatif.



RESIDENCE TRINIT'ALBA

PORTO VECCHIO



APPARTEMENT N°A18 - T2

R+3

SURFACE HABITABLE

44.2 M²

ENTREE / DGT

5.7 M²

CUISINE / SEJOUR

20.5 M²

CHAMBRE

12.0 M²

SALLE DE BAINS

6.0 M²

TERRASSE

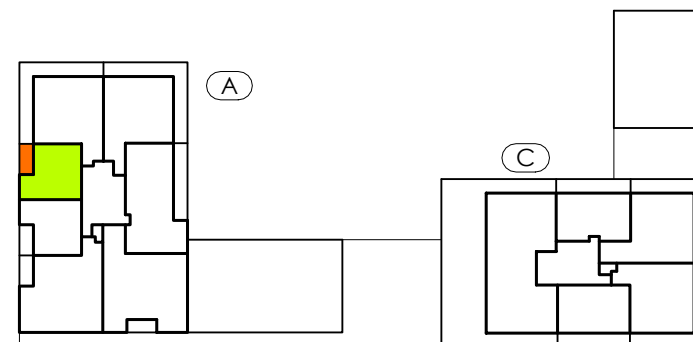
7.1 M²

FONCIERE **CIABRINI**

tél : 06 15 156 832

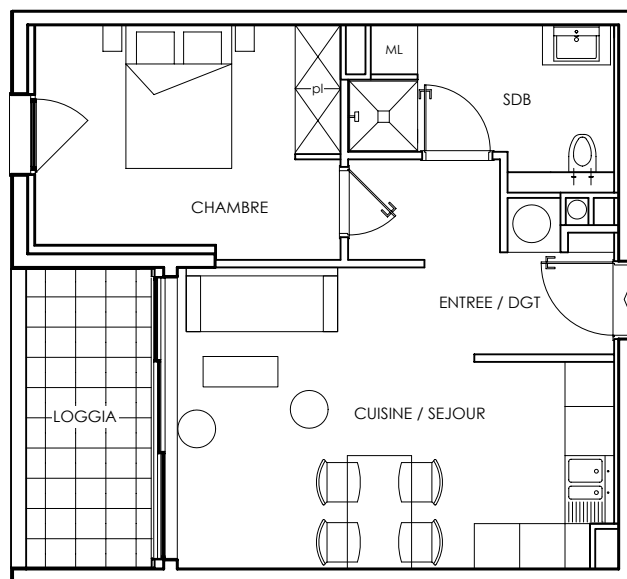
www.trinitalba.com

Document non contractuel. La Société se réserve le droit d'apporter à ce plan des modifications dues à des impératifs d'ordre technique ou administratif. Les surfaces indiquées sont approximatives. Les emplacements des équipements figurent à titre indicatif.



RESIDENCE TRINIT'ALBA

PORTO VECCHIO



APPARTEMENT N°A12 - T2

R+2

SURFACE HABITABLE

44.3 M²

ENTREE / DGT

5.7 M²

CUISINE / SEJOUR

20.6 M²

CHAMBRE

12.0 M²

SALLE DE BAINS

6.0 M²

LOGGIA

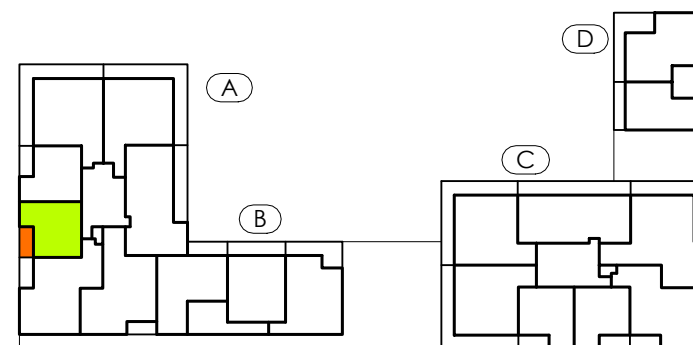
6.5 M²

FONCIERE **CIABRINI**

tél : 06 15 156 832

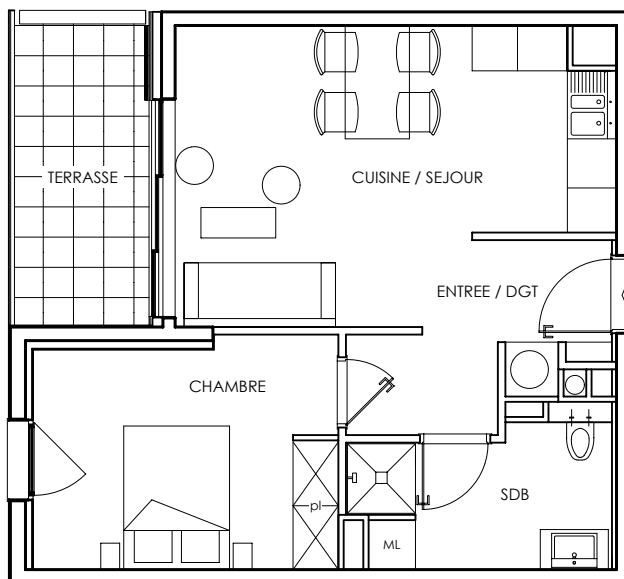
www.trinitalba.com

Document non contractuel. La Société se réserve le droit d'apporter à ce plan des modifications dues à des impératifs d'ordre technique ou administratif. Les surfaces indiquées sont approximatives. Les emplacements des équipements figurent à titre indicatif.



RESIDENCE TRINIT'ALBA

PORTO VECCHIO



APPARTEMENT N°A11 - T2

R+2

SURFACE HABITABLE

44.2 M²

ENTREE / DGT

5.7 M²

CUISINE / SEJOUR

20.5 M²

CHAMBRE

12.0 M²

SALLE DE BAINS

6.0 M²

TERRASSE

7.1 M²

FONCIERE **CIABRINI**

tél : 06 15 156 832

www.trinitalba.com

Document non contractuel. La Société se réserve le droit d'apporter à ce plan des modifications dues à des impératifs d'ordre technique ou administratif. Les surfaces indiquées sont approximatives. Les emplacements des équipements figurent à titre indicatif.

